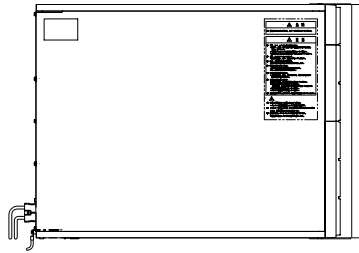
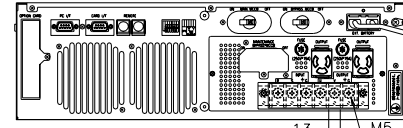


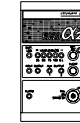
普通寸法容量 (単位)	寸法 (mm)
750	3
750<math>\leq</math>1500	3
1500<math>\leq</math>3000	4
3000<math>\leq</math>6000	6
6000<math>\leq</math>	8



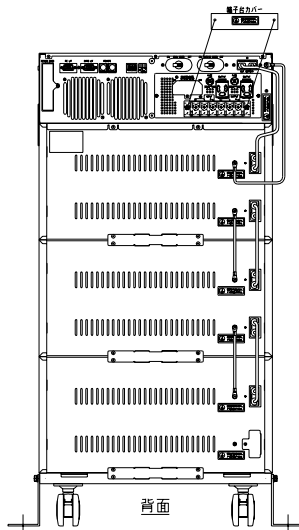
上面



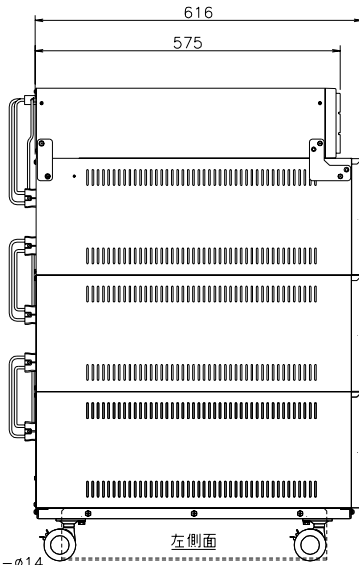
背面 入出力端子  
及び操作スイッチ 詳細



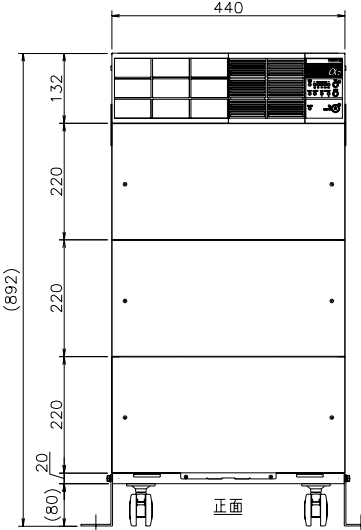
正面 表示及び操作部 詳細



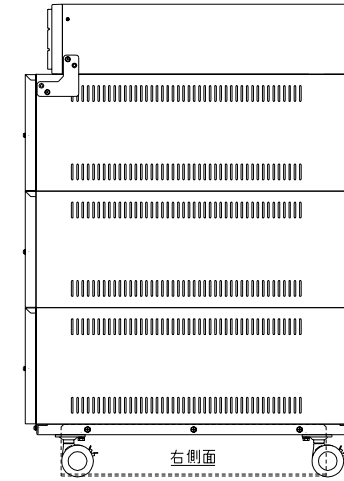
背面



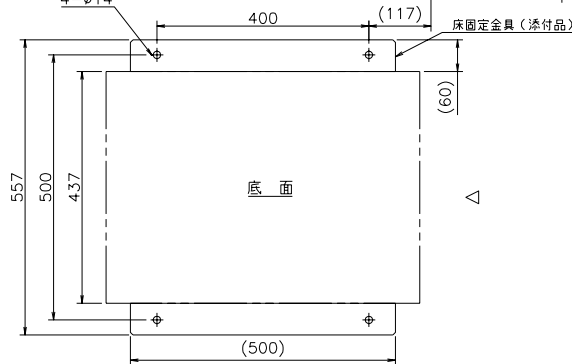
左側面



正面



右側面



底面

床固定金具 (添付品)

項目	質量
UPS本体	約 23kg
HFバッテリー	約 300kg
FHバッテリー	約 311kg

FU-20 $\alpha$ 2-180-H-ST 無停電電源装置 ... HFバッテリー仕様  
FU-20 $\alpha$ 2-180-F-ST 無停電電源装置 ... FHバッテリー仕様

		〇. <i>Shigehiko</i>	図面管理番号
		Y. <i>masa</i>	3572
		外観構造図	
A 図面作成	滝沢	08-01-16	
		H. TAKIZAWA	
		08-01-16	
株式会社 NTTファシリティーズ		00674908	REV. A