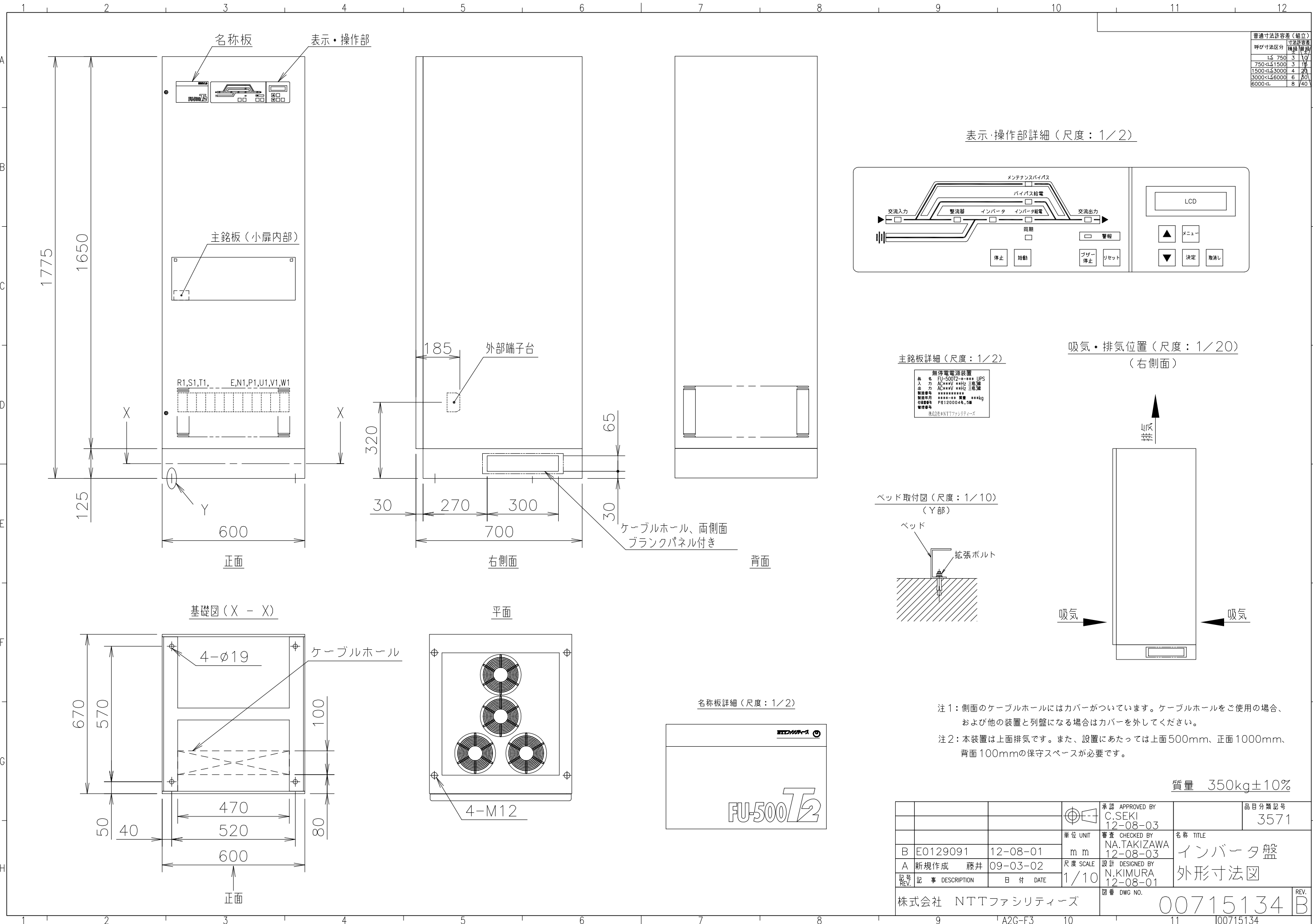


普通寸法許容差 (組立)	寸法許容差
呼び寸法区分	精度
LS 750	3 / 10
750 < LS < 1500	3 / 10
1500 < LS < 3000	4 / 20
3000 < LS < 6000	6 / 30
6000 < LS	8 / 40



注1: 側面のケーブルホールにはカバーがついています。ケーブルホールをご使用の場合、および他の装置と列盤になる場合はカバーを外してください。

注2: 本装置は上面排気です。また、設置にあたっては上面500mm、正面1000mm、背面100mmの保守スペースが必要です。

質量 350kg±10%

承認 APPROVED BY C. SEKI 12-08-03	品目分類記号 3571
単位 UNIT m m	名称 TITLE インバータ盤
審査 CHECKED BY NA.TAKIZAWA 12-08-03	設計 DESIGNED BY N.KIMURA 12-08-01
新規作成 藤井 09-03-02	図番 DWG NO. 00715134
記号 REV. DESCRIPTION DATE	REV. B

株式会社 NTTファシリティーズ

A2G-F3 100715134